



مراحل نصب پرینتر تحت شبکه در ویندوز 10

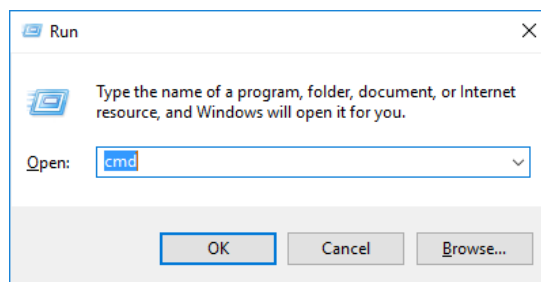
لطفا جهت استفاده از پرینتر اشتراکی هر بخش از راهنمای زیر کمک بگیرید :

جدول آدرس IP پرینتر های اشتراکی (جدول شماره یک)	
192.168.9.4	پرینتر اساتید فیزیک
192.168.9.29	پرینتر اساتید فیزیک ط سوم بالای نگهبانی
192.168.9.34	پرینتر اساتید فیزیک ط سوم
192.168.9.6	پرینتر اساتید ریاضی
192.168.9.7	پرینتر اساتید شیمی
192.168.9.33	پرینتر اساتید شیمی - جدید
192.168.9.9	پرینتر اساتید علوم زمین
192.168.9.30	پرینتر اساتید IT

لطفا توجه فرمایید برای دسترسی به پرینتر هر بخش باید آدرس IP دستگاه خود به شرح زیر باشد :

آدرس IP های مجاز برای استفاده از پرینتر های هر بخش (جدول شماره دو)	
192.168.14.X	اساتید فیزیک
192.168.11.X	اساتید ریاضی
192.168.17.X	اساتید شیمی
192.168.50.X , 192.168.51.X	اساتید علوم زمین
192.168.11.X	اساتید IT

**می توانید در قسمت CMD کامپیوتر خود با تایپ دستور ipconfig آدرس خود را مشاهده نمایید .





مراحل نصب پرینتر تحت شبکه در ویندوز 10

```
Select C:\WINDOWS\system32\cmd.exe
Microsoft Windows [Version 10.0.14393]
(c) 2016 Microsoft Corporation. All rights reserved.

C:\Users\user>ipconfig

Windows IP Configuration

Ethernet adapter Ethernet:

    Connection-specific DNS Suffix  . : 
    Link-local IPv6 Address . . . . . : fe80::994c:dd57:9b2b:bd2b%10
    IPv4 Address. . . . . : 192.168.10.20
    Subnet Mask . . . . . : 255.255.255.0
    Default Gateway . . . . . : 192.168.10.1

Ethernet adapter Ethernet 2:

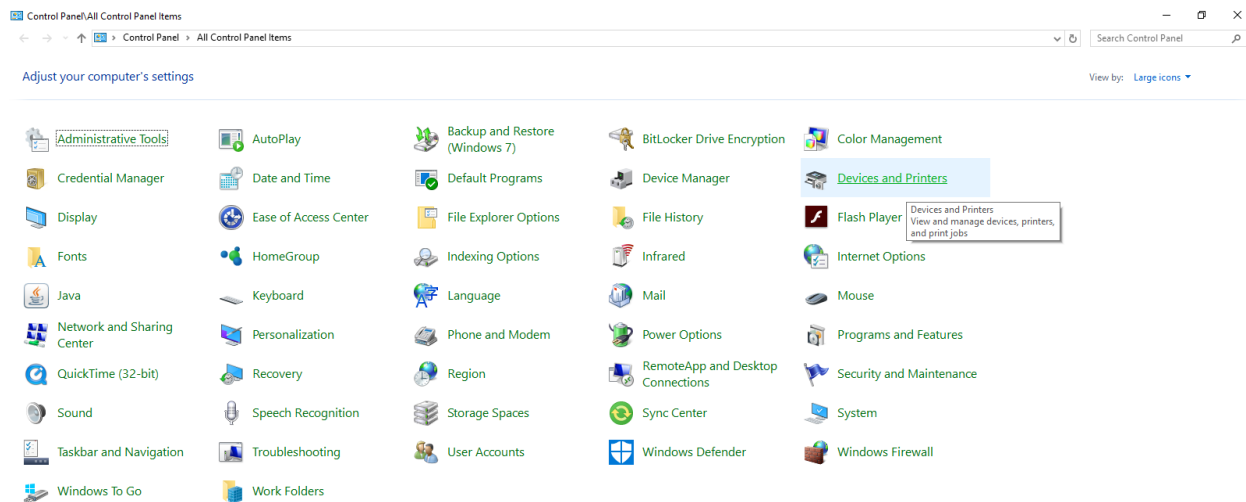
    Connection-specific DNS Suffix  . : iasbs
    Link-local IPv6 Address . . . . . : fe80::6866:deb3:7e67:7c2b%5
    IPv4 Address. . . . . : 192.168.24.20
    Subnet Mask . . . . . : 255.255.255.224
    Default Gateway . . . . . : 192.168.24.1

Tunnel adapter isatap.{5E57B6A4-1167-427A-9DB7-37C285E278EC}:

    Media State . . . . . : Media disconnected
    Connection-specific DNS Suffix  . : 

Tunnel adapter isatap.iasbs:
```

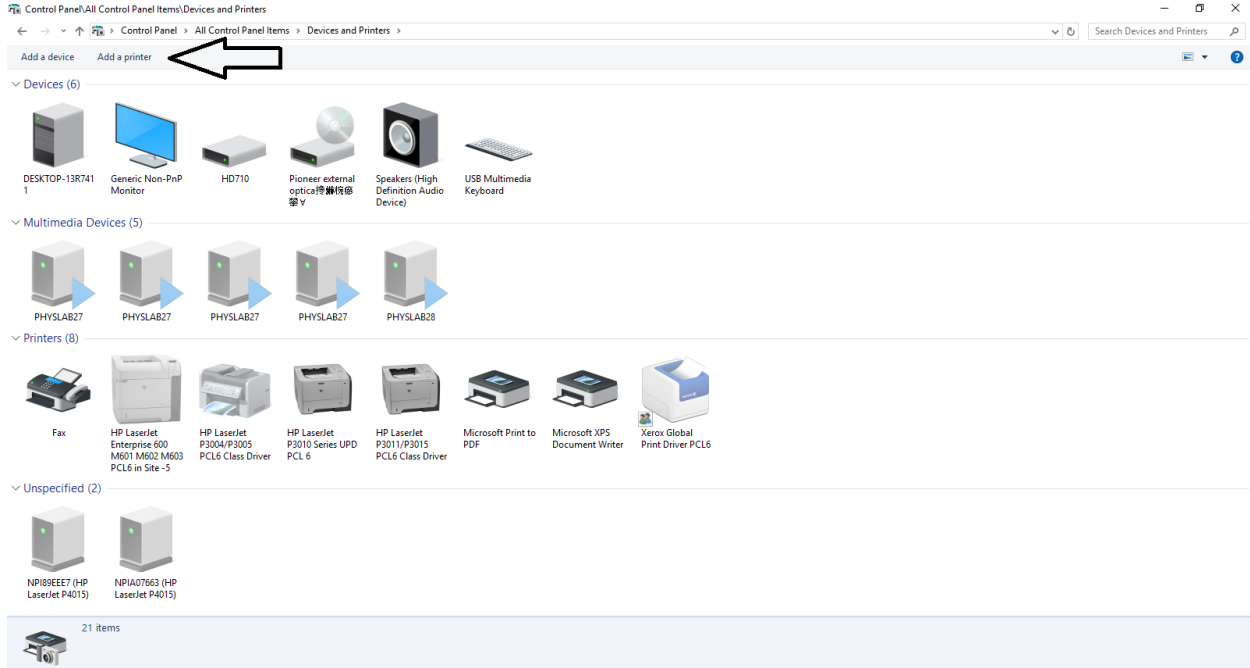
پس از بررسی آدرس IP خود اقدام به نصب پرینتر بخش مورد نظر می نمایید .
از بخش Control Panel به قسمت افزودن پرینتر یا دستگاه جدید می روید.



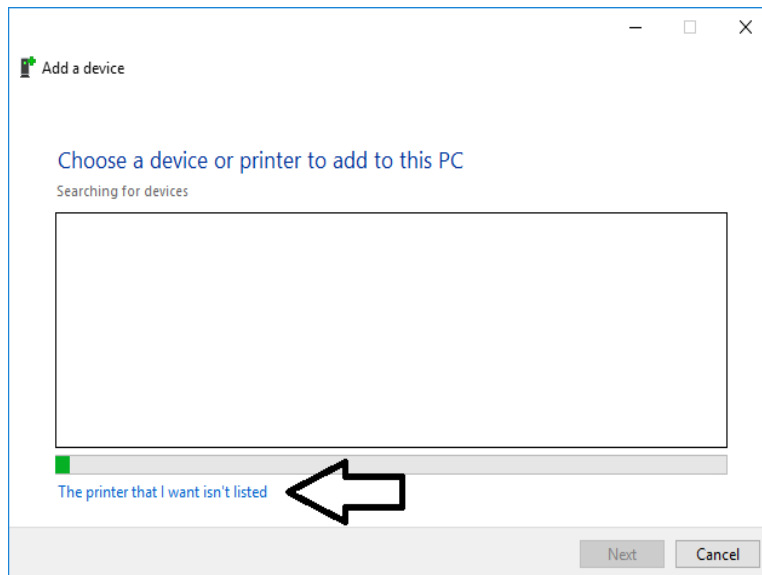
روی **Devices and Printers** کلیک نمایید و در پنجره باز شده روی **Add a printer** کلیک نمایید.



مراحل نصب پرینتر تحت شبکه در ویندوز 10



در پنجره باز شده رو لینک مشخص شده کلیک نمایید.





مراحل نصب پرینتر تحت شبکه در ویندوز 10

← Add Printer

Find a printer by other options

My printer is a little older. Help me find it.

Select a shared printer by name

Browse...

Example: \\computename\printername or
http://computename/printers/printername/.printer

Add a printer using a TCP/IP address or hostname

Add a Bluetooth, wireless or network discoverable printer

Add a local printer or network printer with manual settings

Next Cancel

در مرحله بعد آیتم های مورد نیاز را به این صورت تکمیل نمایید :

Hostname or IP address را براساس جدول شماره یک (براساس اینکه در کدام بخش هستید)

Port name بصورت پیش فرض تکمیل می گردد.

← Add Printer

Type a printer hostname or IP address

Device type: Autodetect

Hostname or IP address: 192.168.9.4

Port name: 192.168.9.4_1

Query the printer and automatically select the driver to use

Next Cancel



مراحل نصب پرینتر تحت شبکه در ویندوز 10

← Add Printer

You've successfully added HP LaserJet 600 M602 UPD PCL 6

Printer name:

This printer has been installed with the HP Universal Printing PCL 6 driver.

Next Cancel

← Add Printer

Printer Sharing

If you want to share this printer, you must provide a share name. You can use the suggested name or type a new one. The share name will be visible to other network users.

Do not share this printer

Share this printer so that others on your network can find and use it

Share name:

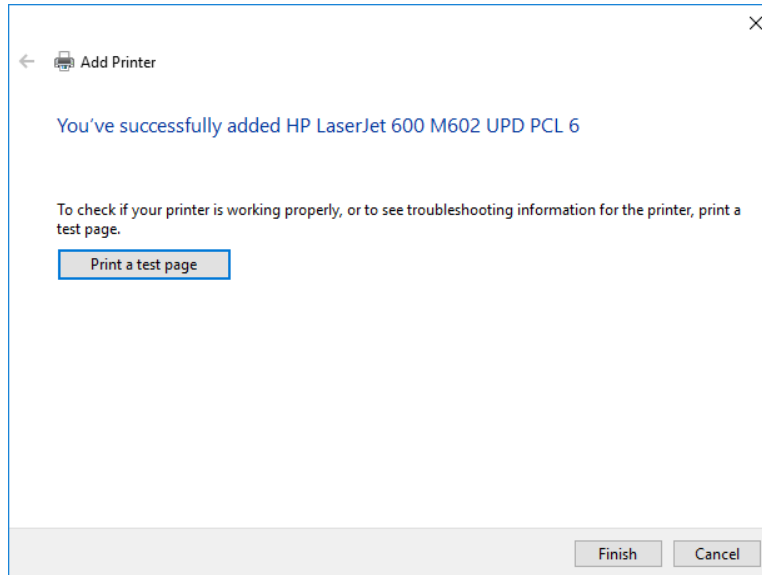
Location:

Comment:

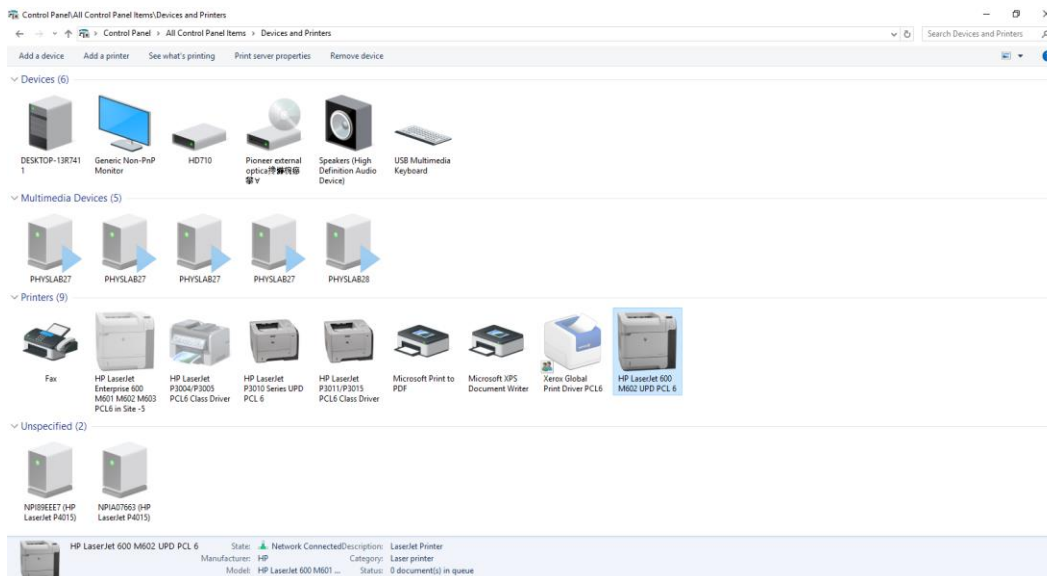
Next Cancel



مراحل نصب پرینتر تحت شبکه در ویندوز 10



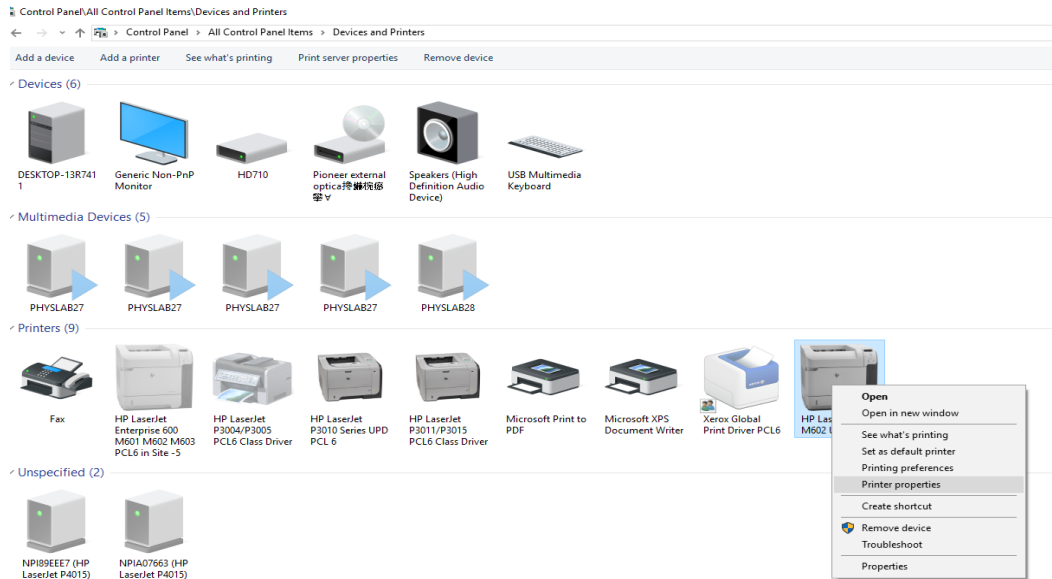
مجدد به صفحه ی لیست پرینتر ها در Control Panel بروید پرینتر جدید اضافه شده را مشاهده می کنید



روی پرینتر کلیک راست نموده و گزینه Printer properties را انتخاب نمایید.



مراحل نصب پرینتر تحت شبکه در ویندوز 10

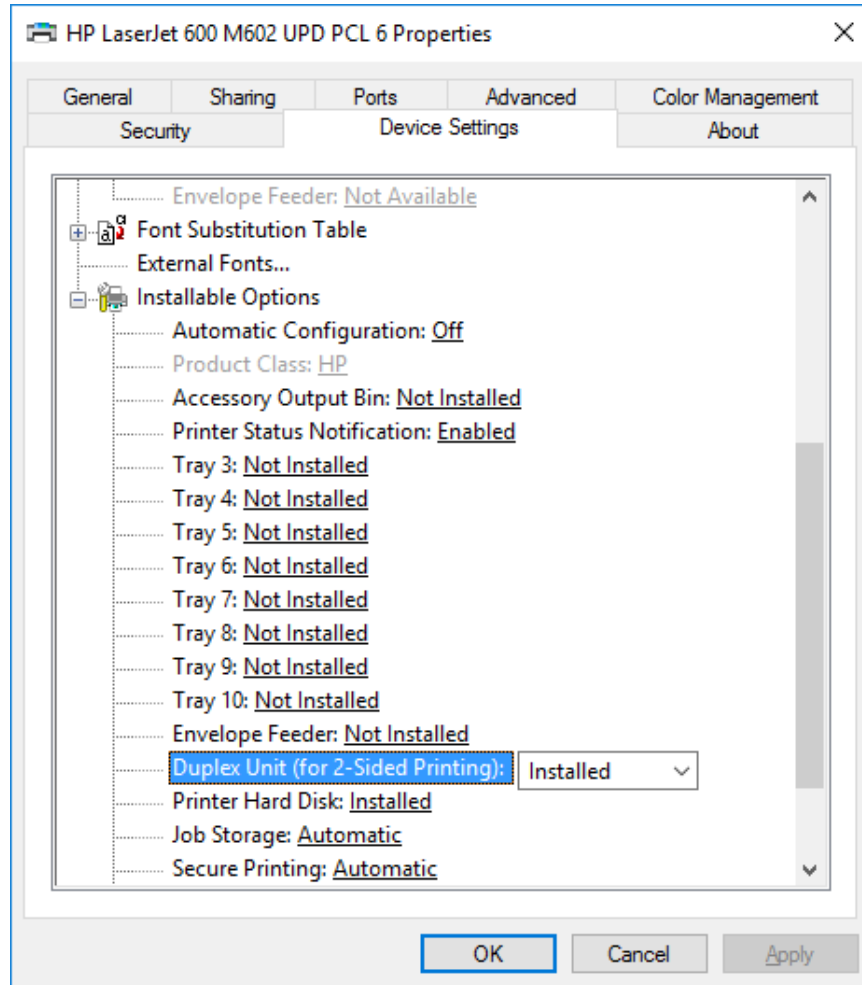


در پنجره باز شده، در بخش Device Setting گزینه Duplex Unit را روی Installed قرار دهید

*** با این کار امکان پرینت پشت رو برای شما فراهم می گردد.



مراحل نصب پرینتر تحت شبکه در ویندوز 10



پرینتر شما آماده استفاده است.