

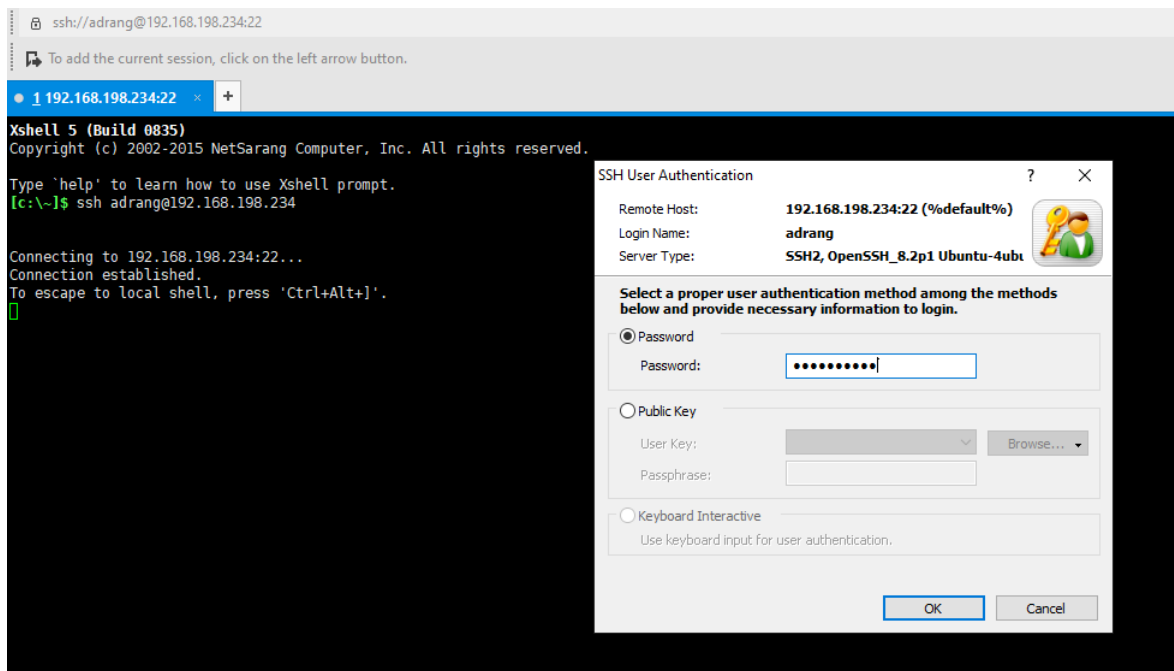


راهنمای اتصال به کامپیوترهای محاسباتی

ابتدا به شبکه دانشگاه متصل شوید. اگر خارج از دانشگاه هستید با استفاده از راهنمای VPN به شبکه متصل شوید. راهنمای VPN را از [اینجا](#) ببینید. برای ارتباط از راه دور به کامپیوترهای محاسباتی با استفاده از نرم‌افزارهای اتصال از راه دور مانند PuTTY یا XShell با دستور

ssh YourUsername@ServerIP

و وارد کردن پسورد خود مطابق شکل ۱ به کامپیوتر محاسباتی متصل شوید.



شکل ۱: اتصال از طریق نرم افزار XShell



راهنمای اتصال به کامپیوترهای محاسباتی

لیست IP و مشخصات سخت افزاری کامپیوترهای محاسباتی به صورت نشان داده شده در جدول ۱ است.

جدول ۱: لیست IP و مشخصات سخت افزاری کامپیوترهای محاسباتی

	HOSTNAME	IP	CPU	RAM
01	iasbspc1	192.168.198.226	i9 16Cores	16GB
02	iasbspc2	192.168.198.227	i9 16Cores	16GB
03	iasbspc3	192.168.198.228	i9 16Cores	16GB
04	iasbspc4	192.168.198.229	i9 16Cores	16GB
05	iasbspc5	192.168.198.230	i7 8Cores	16GB
06	iasbspc6	192.168.198.231	i9 16Cores	16GB
07	iasbspc7	192.168.198.232	i7 8Cores	16GB
08	iasbspc8	192.168.198.233	i7 8Cores	16GB
09	iasbspc9	192.168.198.234	i7 8Cores	16GB
10	iasbspc10	192.168.198.235	i7 8Cores	16GB

لیست نرم افزارهای نصب شده در کامپیوترهای محاسباتی در جدول ۲ آمده است. دانشجویان در صورتی که نیاز به نصب نرم افزار جدید روی این سیستم ها دارند می توانند از استاد رهنمای خود در خواست کنند که نام نرم افزار به همراه سایر اطلاعات لازم را به مرکز کامپیوتر دانشگاه از طریق ایمیل computercenter@iasbs.ac.ir ارسال کند. مرکز کامپیوتر دانشگاه پس از بررسی، نرم افزار مورد نظر را روی همه سیستم ها نصب خواهد کرد.



راهنمای اتصال به کامپیوترهای محاسباتی

جدول ۲: لیست نرم افزارهای نصب شده

Software
Gcc9
Python3.8
Python2.7
Python3-pip
Cmake
Matlab
Nodejs
Npm
Jupiter
Gimp
Filezilla
Yarn
Chrome
Firefox
Vlc
Htop
Mc
Nvtop
Nmon
Unrar